

## Утверждена

(наименование документа об утверждении, включая

наименование органа государственной власти или

органов местного самоуправления, принявших

решение об утверждении схемы или подписавших

соглашение о перераспределении земельных участков)

от \_\_\_\_\_ № \_\_\_\_\_

### Схема расположения земельного участка или земельных участков на кадастровом плане территории

Условный номер земельного участка :ЗУ1		
Площадь земельного участка 51 м <sup>2</sup>		
Обозначение характерных точек границ	Координаты, м	
	X	Y
1	2	3
н1	735967.72	275829.23
н2	735965.51	275835.87
н3	735958.59	275833.75
н4	735960.81	275827.11
н1	735967.72	275829.23

Система координат – Местная система координат МСК-71.1

Категория земель - Земли населенных пунктов

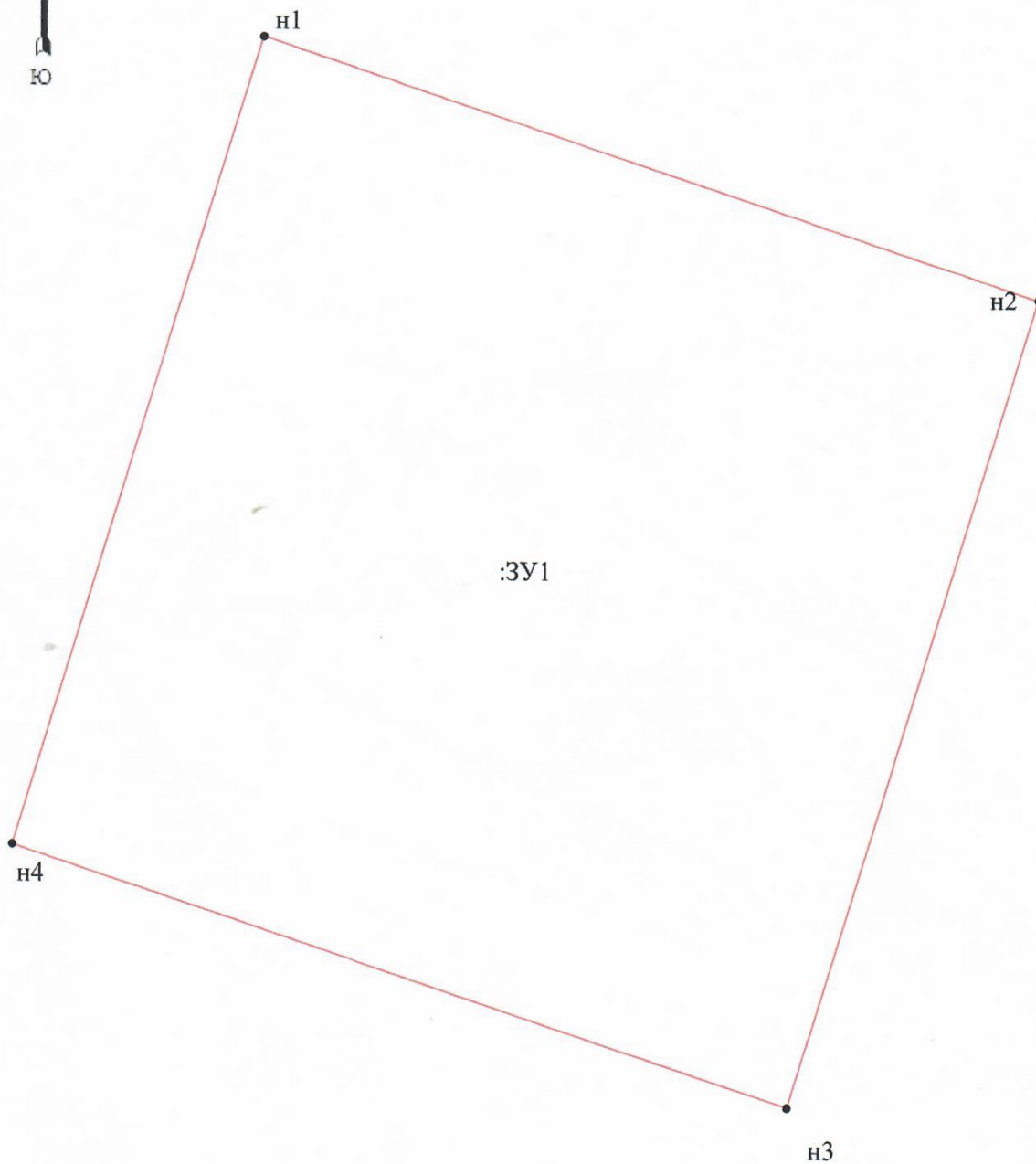
Вид разрешенного использования – для строительства гаража

Доступ на земельный участок обеспечивается через земли общего пользования

#### Условные обозначения:

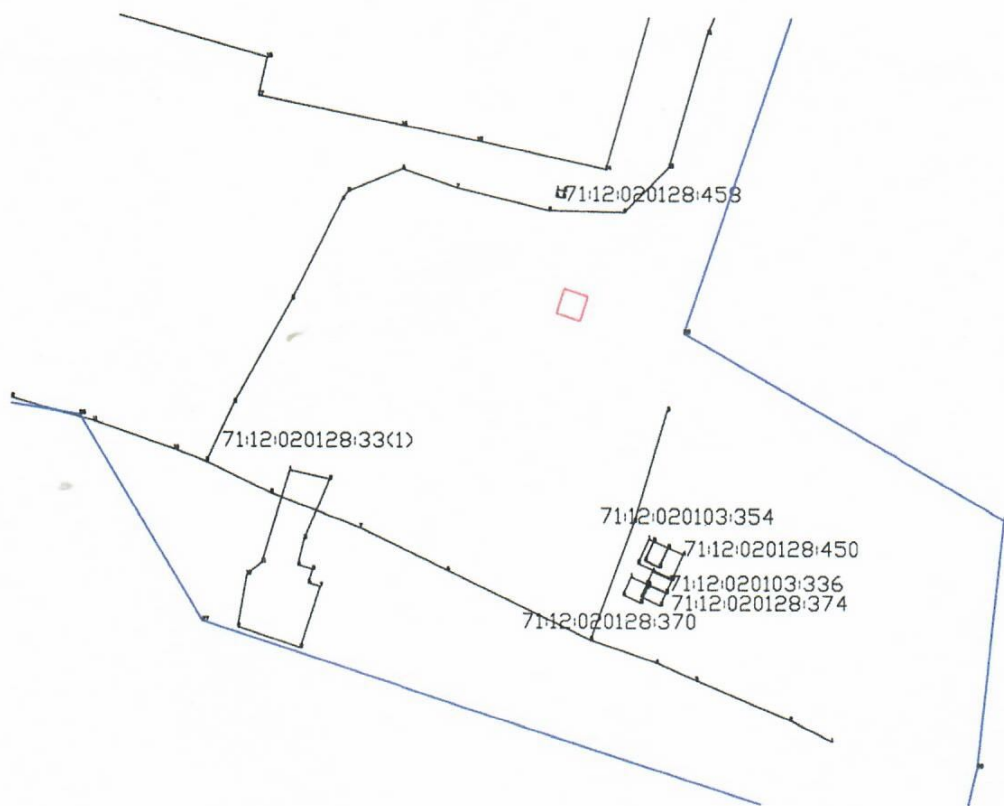
- вновь образованная часть границы, сведения о которой достаточны для определения ее местоположения
- существующая часть границы, имеющиеся в ГКН сведения о которой достаточны для определения ее местоположения
- н1 характерная точка границы, сведения о которой позволяют однозначно определить ее положение на местности

*Схема расположение земельного участка  
или земельных участков на кадастровом плане территории*  
Местоположение земельного участка: обл. Тульская, р-н Киреевский, ст. Присады



Масштаб 1:54

Кадастровый квартал 71:12:020128



*Схема расположения земельного участка  
или земельных участков на кадастровом плане территории  
Пояснительная записка*

Схема расположения земельного участка на КПТ подготовлена для образования земельного участка из земель, находящихся в государственной собственности.

На вновь образуемом земельном участке отсутствуют объекты капитального строительства, зарегистрированные в ЕГРН.

Доступ на земельный участок обеспечивается через земли общего пользования.

Кадастровый инженер



Скребунов С.Ю.