

Утвержден
Постановлением администрации
муниципального образования
Киреевский район
№ _____ от « ____ » _____ 20 ____ г.

ПРОЕКТ МЕЖЕВАНИЯ ТЕРРИТОРИИ

Местоположение: *Тульская область, Киреевский район, земельный участок расположен в северо-восточной части кадастрового квартала 71:12:020322, в юго-восточной части кадастрового квартала 71:12:020320*

Заказчик:

М.В. Долгов

Кадастровый инженер

Д.П. Куликов

Киреевск 2021 г.

Содержание

№ п/п	Наименование	Номера страниц
	ТЕКСТОВАЯ ЧАСТЬ	
1	Общие положения	5
1.1	Введение	5
1.2	Исходные данные и условия, используемые для подготовки проекта	6
1.3	Цель разработки проекта	7
1.4	Формирование земельного участка для жилищного строительства	8
	ГРАФИЧЕСКАЯ ЧАСТЬ	
2	Чертеж проекта части межевания территории	12

Состав проекта межевания частей территории

№п/п	Наименование раздела	Количество листов
1	Текстовая часть	6
2	Графическая часть	2

ТЕКСТОВАЯ ЧАСТЬ

1 Общие положения

1.1 Введение

Проект межевания выполнен в соответствии с действующими нормативно-правовыми актами и техническими документами в целях обеспечения устойчивого развития частей территорий, установления границ земельных участков.

Часть территории, на которую разработан проект межевания, расположена по адресу: Тульская область, Киреевский район, земельный участок расположен в северо-восточной части кадастрового квартала 71:12:020322, в юго-восточной части кадастрового квартала 71:12:020320. Сведения о вновь формируемом земельном участке, а также о ранее образованных земельных участках, в т. ч. стоящих на кадастровом учете отражены в графической части проекта на чертеже «Проект межевания части территории».

Сведения о ранее образованных земельных участках отражены на чертеже «Проект межевания территории» и в выписках из ЕГРН в электронном виде. Заказчиком проекта является Долгов М.В. Проект межевания части территории состоит из основной части, которая подлежит утверждению, и материалов по ее обоснованию.

1.2 Исходные данные, используемые для подготовки проекта

1. Правила землепользования и застройки муниципального образования Шварцевское Киреевского района, утвержденные решением Соборания представителей муниципального образования Киреевский район от 23 декабря 2016 года №46-250 «Об утверждении правил землепользования и застройки муниципального образования Шварцевское Киреевского района» с изменениями и дополнениями редакции от 19.07.2019г. г.

2. Техническое задание на выполнение проекта межевания территории.

3. Топографо-геодезические работы на местности, выполненные в ноябре 2021г. в местной системе координат МСК-71.1 в масштабе 1: 500.

4. Актуальные сведения Единого государственного реестра недвижимости.

Проект разработан в соответствии со следующими нормативными документами:

1. Федеральный закон РФ от 29.12.2004 №191-ФЗ «О введении в действие Градостроительного кодекса Российской Федерации»;

2. Федеральный закон РФ от 06.10.2003 № 131-ФЗ «Об общих принципах организации местного самоуправления в Российской Федерации»;

3. Федеральный закон от 29.12.2007г. №221-ФЗ «О государственном кадастре недвижимости» (с изменениями и дополнениями);

4. Федеральный закон от 13.07.2015г. №218-ФЗ «О государственной регистрации недвижимости» (с изменениями и дополнениями);

5. Закон Тульской области от 29.12.2006 № 785-ЗТО «О градостроительной деятельности в Тульской области»;

6. Постановление правительства Тульской области от 03.09.2012 № 492 «Об утверждении региональных нормативов градостроительного проектирования Тульской области»;

7. Приказ Минрегиона от 26.05.2011 № 244 «Об утверждении Методических рекомендаций по разработке проектов генеральных планов поселений и городских округов»;

Кадастровые планы территории 71:12:020322 №КУВИ-002/2021-101624447 от 06.08.2021г., 71:12:020320 №КУВИ-002/2020-23115501 от 20.09.2020г.

1.3 Цель разработки проекта

Цель разработки проекта межевания на проектируемую территорию:

1. Образование земельного участка путем перераспределения земельного участка с К№71:12:020320:107 и земель, находящихся в государственной или муниципальной собственности;
2. Образование земельного участка путем перераспределения земельного участка с К№ 71:12:020322:242 и земель, находящихся в государственной или муниципальной собственности;
3. Образование земельного участка путем перераспределения земельного участка с К№ 71:12:020322:246 и земель, находящихся в государственной или муниципальной собственности;
4. Образование земельного участка путем перераспределения земельного участка с К№ 71:12:020322:243 и земель, находящихся в государственной или муниципальной собственности.

Образование земельных участков путем перераспределения с землями, находящихся в государственной или муниципальной собственности возможно в соответствии со ст. 39.28 Земельного кодекса Российской Федерации, которая предусматривает перераспределения земель и (или) земельных участков, находящихся в государственной или муниципальной собственности, и земельных участков, находящихся в частной собственности.

Образование земельных участков исключит нерациональное использования земель.

1.4 Формирование земельного участка для сельскохозяйственного производства

Проектом предусматривается формирование земельных участков для сельскохозяйственного производства:

:ЗУ1 - местоположение: Тульская обл, р-н Киреевский, земельный участок расположен в юго-восточной части кадастрового квартала 71:12:020320, земельный участок расположен в юго-восточной части кадастрового квартала 71:12:020320. Площадь формируемого земельного участка 68038 кв. м. Разрешенное использование — для сельскохозяйственного производства. Земельный участок расположен в пределах кадастрового квартала 71:12:020320; территориальной зоны П1 - Производственная зона.

:ЗУ2 - местоположение: Тульская область, Киреевский район, земельный участок расположен в северо-восточной части кадастрового квартала 71:12:020322. Площадь формируемого земельного участка 40316 кв. м. Разрешенное использование — для сельскохозяйственного производства. Земельный участок расположен в пределах кадастрового квартала 71:12:020322; территориальной зоны П1 - Производственная зона;

:ЗУ3 - местоположение: Тульская область, Киреевский район, земельный участок расположен в северо-восточной части кадастрового квартала 71:12:020322. Площадь формируемого земельного участка 10060 кв. м. Разрешенное использование — для сельскохозяйственного производства. Земельный участок расположен в пределах кадастрового квартала 71:12:020322; территориальной зоны П1 - Производственная зона;

:ЗУ4 - местоположение: Тульская область, Киреевский район, земельный участок расположен в северо-восточной части кадастрового квартала 71:12:020322. Площадь формируемого земельного участка 69621 кв. м. Разрешенное использование — для сельскохозяйственного производства. Земельный участок

расположен в пределах кадастрового квартала 71:12:020322; территориальной зоны П1 - Производственная зона.

Утвержденные красные линии, территории объектов культурного наследия, зоны с особыми условиями использования территорий, зоны действия публичных сервитутов на проектируемой территории отсутствуют.

Сведения о формируемых земельных участках и характеристиках представлены в таблице 1, координаты характерных точек проектируемых границ земельного участка представлены в таблице 2.

Таблица 1

№ п.п.	Условный номер ЗУ	Местоположение земельного участка	Площадь ЗУ (кв.м)	Категория земель	Разрешенное использование	Примечание
1	:ЗУ1	Тульская обл, р-н Киреевский, земельный участок расположен в юго-восточной части кадастрового квартала 71:12:020320	68038	Земли промышленности, энергетики, транспорта, связи, радиовещания, телевидения, информатики, земли для обеспечения космической деятельности, земли обороны, безопасности и земли иного специального назначения	для сельскохозяйственного производства	вновь формируемый земельный участок из земель, находящихся в государственной или муниципальной собственности, в границах кадастрового квартала 71:12:020320
2	:ЗУ2	Тульская область, Киреевский район, земельный участок расположен в северо-восточной части кадастрового квартала 71:12:020322	40316	Земли промышленности, энергетики, транспорта, связи, радиовещания, телевидения, информатики, земли для обеспечения космической деятельности, земли обороны, безопасности и земли иного специального назначения	для сельскохозяйственного производства	вновь формируемый земельный участок из земель, находящихся в государственной или муниципальной собственности, в границах кадастрового квартала 71:12:020322
3	:ЗУ3	Тульская область, Киреевский район, земельный участок расположен в северо-восточной части кадастрового квартала 71:12:020322	10060	Земли промышленности, энергетики, транспорта, связи, радиовещания, телевидения, информатики, земли для обеспечения космической деятельности, земли обороны, безопасности и земли иного специального назначения	для сельскохозяйственного производства	вновь формируемый земельный участок из земель, находящихся в государственной или муниципальной собственности, в границах кадастрового квартала 71:12:020322

4	:ЗУ4	Тулская область, Киреевский район, земельный участок расположен в северо- восточной части кадастрового квартала 71:12:020322	69621	Земли промышленности, энергетики, транспорта, связи, радиовещания, телевидения, информатики, земли для обеспечения космической деятельности, земли обороны, безопасности и земли иного специального назначения	для сельскохозяйствен ного производства	вновь формируемый земельный участок из земель, находящихся в государственной или муниципальной собственности, в границах кадастрового квартала 71:12:020322
---	------	--	-------	---	---	--

Таблица 2

Условный номер земельного участка согласно чертежа проекта межевания :ЗУ1		
Площадь земельного участка 68038 кв.м		
Обозначение характерных точек границ	Координаты (м)	
	X	Y
1	731493,46	289763,39
2	731844,37	290172,59
3	731554,16	290213,57
4	731526,00	290063,91
5	731511,53	289910,30
1	731493,46	289763,39
Условный номер земельного участка согласно чертежа проекта межевания :ЗУ2		
Площадь земельного участка 40316 кв.м		
Обозначение характерных точек границ	Координаты (м)	
	X	Y
6	731452,73	289962,44
7	731329,24	289962,40
8	731329,42	289821,89
9	731329,60	289681,88
10	731404,63	289655,15
11	731457,20	289716,34
12	731479,68	289887,91
н1	731482,71	289956,14
н2	731478,33	289958,43
н3	731469,90	289960,79
н4	731464,78	289961,64
6	731452,73	289962,44
Условный номер земельного участка согласно чертежа проекта межевания :ЗУ3		
Площадь земельного участка 10060 кв.м		
Обозначение характерных точек границ	Координаты (м)	
	X	Y
13	731456,37	289974,56
14	731329,22	289974,53
15	731127,83	289974,47
16	731010,55	289974,42
17	730893,28	289974,39
18	730658,29	289974,36
19	730658,48	289962,18
20	730893,29	289962,23
21	731127,84	289962,32
7	731329,24	289962,40
6	731452,73	289962,44
н4	731464,78	289961,64
н3	731469,90	289960,79
н2	731478,33	289958,43
н1	731482,71	289956,14
н5	731483,47	289973,15
13	731456,37	289974,56

Условный номер земельного участка согласно чертежа проекта межевания :ЗУ4		
Площадь земельного участка 69621 кв.м		
Обозначение характерных точек границ	Координаты (м)	
	X	Y
22	731475,60	290162,08
23	731471,75	290447,67
24	731328,64	290438,99
25	731328,93	290206,60
14	731329,22	289974,53
13	731456,37	289974,56
н5	731483,47	289973,15
н6	731493,24	290078,45
н7	731476,74	290078,22
22	731475,60	290162,08

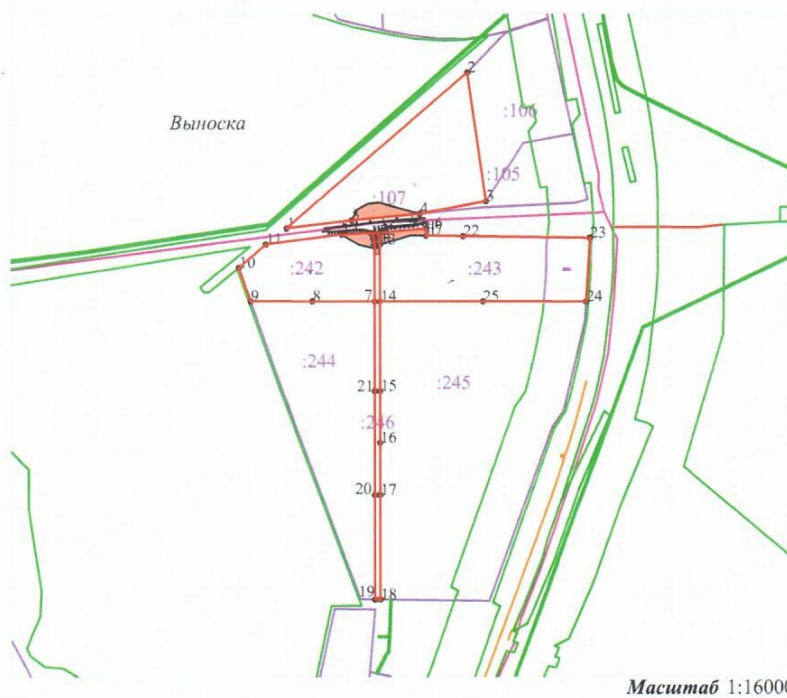
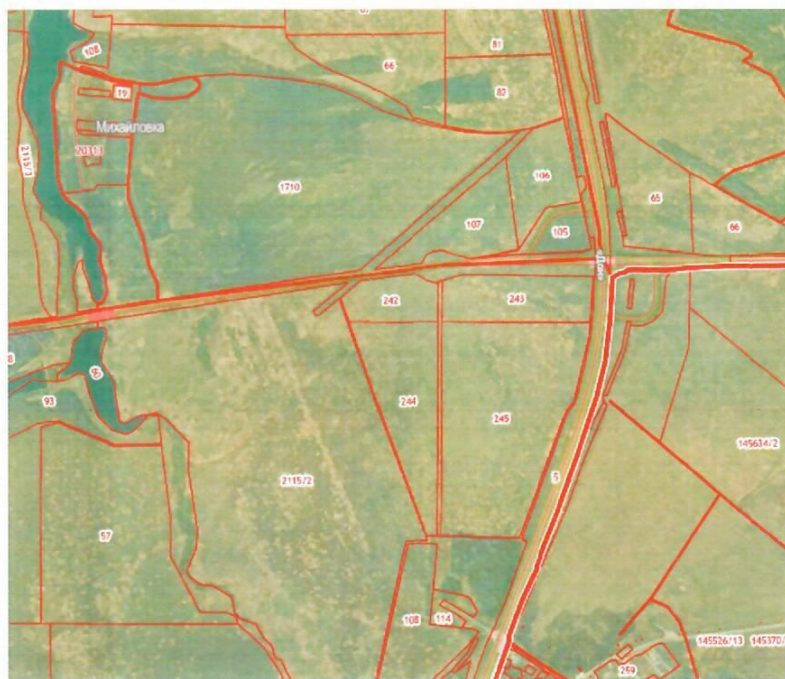
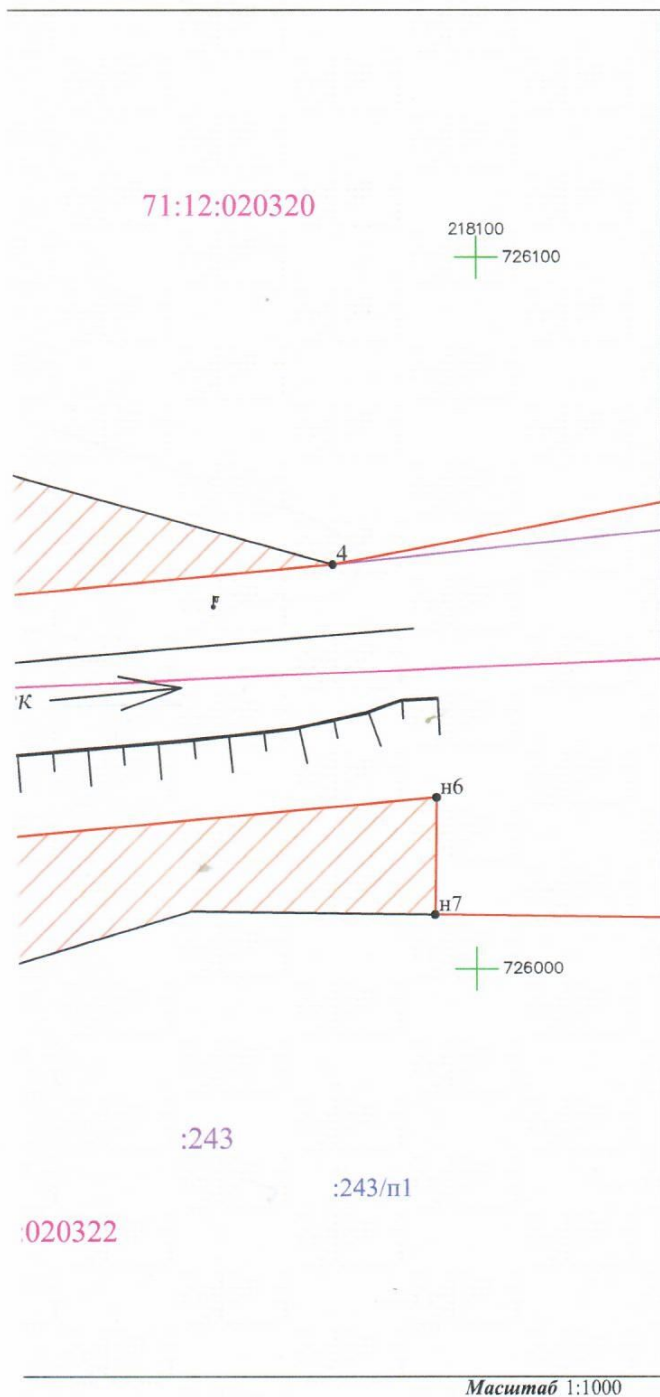
ГРАФИЧЕСКАЯ ЧАСТЬ

71:



71:12:020322

- | | |
|--------------|---|
| 71:12:020322 | Кадастровый номер кадастрового квартала |
| | Граница проектируемого земельного участка |
| | Граница кадастрового квартала |
| | Граница земельного участка, включенного в ЕГРН по данным межевания |
| :ЗУ1 | Обозначение контура образуемого земельного участка |
| :242 | Кадастровый номер земельного участка |
| • н1 | Надписи номеров вновь образованных (уточненных) характерных точек |
| • 1 | Обозначение существующих характерных точек границы земельного участка |
| :242/п1 | Обозначение образуемой части исходного земельного участка |
| :Т/п1 | Часть территории при перераспределении |
| | Обозначение перераспределяемой территории |



Должность	Фамилия	Подпись	Дата	ИП Куликов Дмитрий Петрович
				проект межевания части территории:
Исполнил	Куликов Д.П.		27.12.21	
				заказчик: Дворов А.В.
				лист №