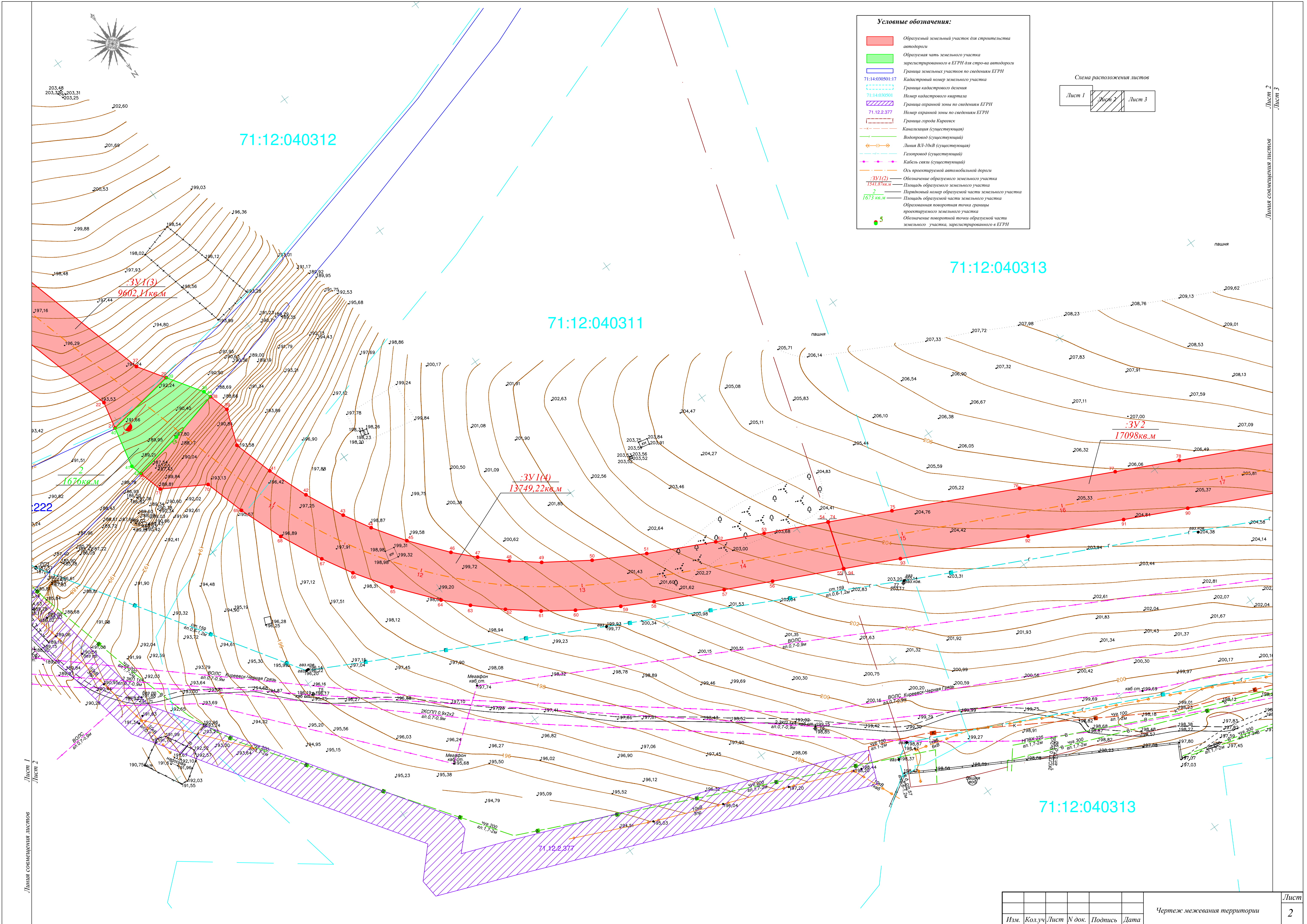


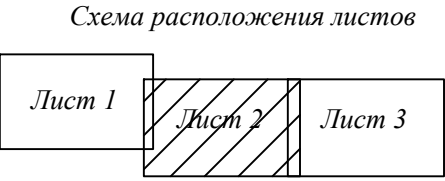
- Условные обозначения:**
- Образующий земельный участок для строительства автодороги
 - Образующая часть земельного участка зарегистрированного в ЕГРН для стро-ва автодороги
 - Граница земельных участков по сведениям ЕГРН
 - Кадастровый номер земельного участка
 - Граница кадастрового участка
 - Граница кадастрового квартала
 - Граница охранной зоны по сведениям ЕГРН
 - Номер охранной зоны по сведениям ЕГРН
 - Граница города Киреевск
 - Канализация (существующая)
 - Водопровод (существующий)
 - Линия ВЛ-10кВ (существующая)
 - Газопровод (существующий)
 - Кабель связи (существующий)
 - Ось проектируемой автомобильной дороги
 - Обозначение образуемого земельного участка
 - Площадь образуемого земельного участка
 - Порядковый номер образуемой части земельного участка
 - Площадь образуемой части земельного участка
 - Обозначение поворотной точки границы проектируемого земельного участка
 - Обозначение поворотной точки образуемой части земельного участка, зарегистрированного в ЕГРН

Чертеж планировки территории				
«Автомобильная дорога с автоподъездом к микрорайону Брусняновский от автомобильной дороги Быковка - Богородицк км 14+500 в Киреевском районе Тульской области»				
Тульская область, Киреевский район		Стадия	Лист	Листов
Система координат-местная МСК-71.1 М 1:1000			1	3
Проектная Контора				

Нач. отдела Хохлов
Кад. инж. Мазяренко
Разработчик Гореликова
Норм. контр. Абулова

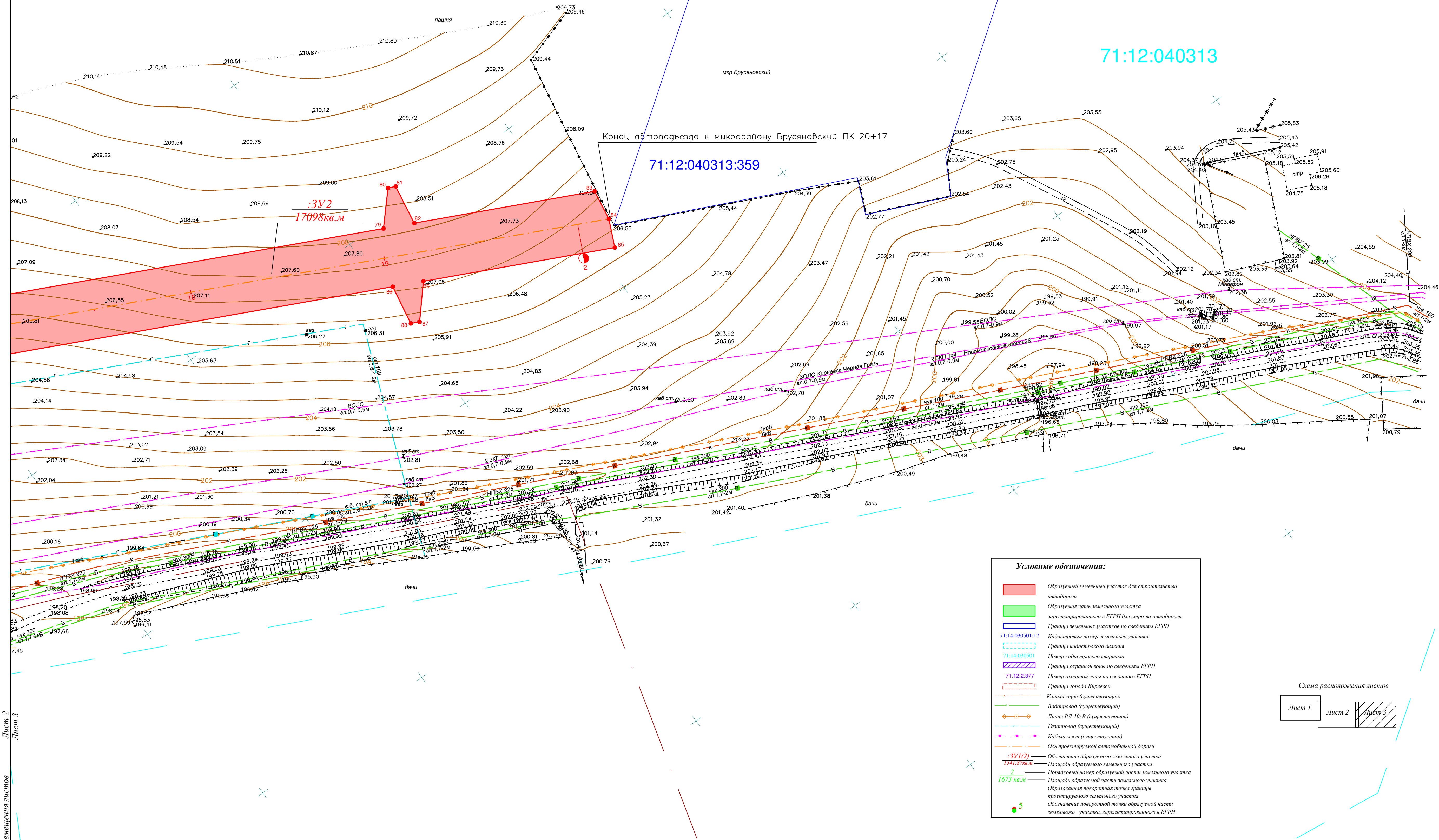
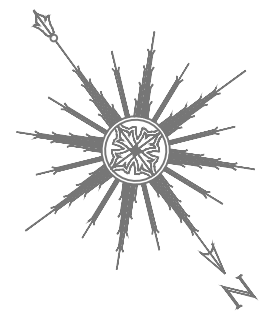


- Условные обозначения:**
- Образующий земельный участок для строительства автодороги
 - Образующая часть земельного участка зарегистрированного в ЕГРН для стро-ва автодороги
 - Граница земельных участков по сведениям ЕГРН
 - Кадастровый номер земельного участка
 - Граница кадастрового деления
 - Номер кадастрового квартала
 - Граница охранной зоны по сведениям ЕГРН
 - Номер охранной зоны по сведениям ЕГРН
 - Граница города Киреевск
 - Канализация (существующая)
 - Водопровод (существующий)
 - Линия ВЛ-10кВ (существующая)
 - Газопровод (существующий)
 - Кабель связи (существующий)
 - Ось проектируемой автомобильной дороги
 - Обозначение образуемого земельного участка
 - Площадь образуемого земельного участка
 - Переходный номер образуемой части земельного участка
 - Площадь образуемой части земельного участка
 - Образованная поворотная точка границы проектируемого земельного участка
 - Обозначение поворотной точки образуемой части земельного участка, зарегистрированного в ЕГРН



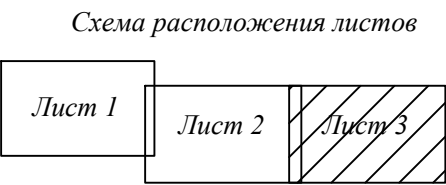
Изм.	Кол.уч.	Лист	№ док.	Подпись	Дата

Чертеж межевания территории



Условные обозначения:

- Образующий земельный участок для строительства автодороги
- Образующая часть земельного участка зарегистрированного в ЕГРН для стро-ва автодороги
- Граница земельных участков по сведениям ЕГРН
- 71:14:030501:17 Кадастровый номер земельного участка
- Граница кадастрового деления
- 71:14:030501 Номер кадастрового квартала
- Граница охранной зоны по сведениям ЕГРН
- 71.12.2.377 Номер охранной зоны по сведениям ЕГРН
- Граница города Киреевск
- Канализация (существующая)
- Водопровод (существующий)
- Линия ВЛ-10кВ (существующая)
- Газопровод (существующий)
- Кабель связи (существующий)
- Ось проектируемой автомобильной дороги
- Обозначение образуемого земельного участка
- 1341,8 кв.м Площадь образуемого земельного участка
- 2 Порядковый номер образуемой части земельного участка
- 1673 кв.м Площадь образуемой части земельного участка
- Образования поворотной точки границы проектируемого земельного участка
- Обозначение поворотной точки образуемой части земельного участка, зарегистрированного в ЕГРН



Лист 2
Лист 3
Линия совмещения листов